

**NDT Custom S.r.l.**

P.IVA/VAT/C.F.: IT 09399780965

Sede legale - Registered office:

Via XXV Aprile, 5

20001 Inveruno (Milan - Italy)

Website: www.ndtcustom.com**Sede operativa - Headquarter:**

Via Madre Teresa di Calcutta, 6

20002 Ossona (Milan - Italy)

Phone: +39 0235943951

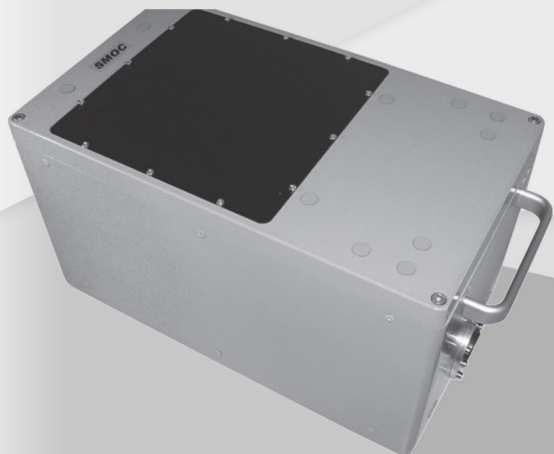
Fax: +39 0235943951

e-Mail: info@ndtcustom.com

Azienda con SGQ certificato

Management system certified

ISO 9001:2015

**SENSORI DR 0-500KV****SMOC STD & SMOC L**

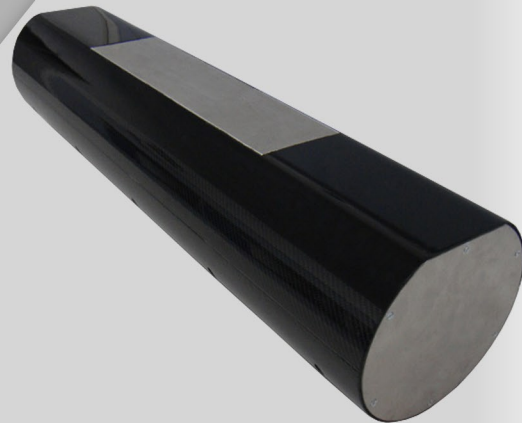
LA SERIE SMOC E' COMPOSTA DA UNA GAMMA DI SENSORI DR STUDIATA APPOSITAMENTE SULLE SPECIFICHE DEL CLIENTE

DOTATI DI UNO O DUE SENSORI CMOS DA 40MPHL ABBINATI AD UNO SCITNILLATORE DI ULTIMA GENERAZIONE, OFFRONO IMMAGINI RADIOGRAFICHE DIRETTE AD ALTISSIMA RISOLUZIONE

DISPONIBILE NEI FORMATI STANDARD 10X10CM, 20X20CM, 40X40CM E 8X30CM (ALTRI FORMATI SU RICHIESTA)

LA FORMA QUADRATA NASCONDE IL SUO SEGRETO: TUTTA L'ELETTRONICA E' SCHERMATA DA SVARIATI CM DI PIOMBO PER PROTEGGERLA SIA DALLE RADIAZIONI DIRETTE CHE DA QUELLE SECONDARIE

IL SISTEMA, IN CONTINUA EVOLUZIONE, E' STATO DA POCO AGGIORNATO CON UN NUOVO SENSORE CHE, ANCORA UNA VOLTA, INNALZA OLTRE TUTTI LE CARATTERISTICHE DI RISOLUZIONE E RAPPORTO SEGNALE/RUMORE

**PRINCIPALI CARATTERISTICHE TECNICHE:**

- FUNZIONE LIVE VIEW PER VISIONE IN TEMPO REALE
- IMMAGINI A 16BIT
- RISOLUZIONE DI ACQUISIZIONE REGOLABILE TRAMITE SOFTWARE (DA 25 MICRON)
- RAPPORTO SEGNALE/RUMORE MIGLIORATO DEL 25% RISPETTO ALLA VERSIONE 2016
- TRASFERIMENTO DATI DURANTE L'ACQUISIZIONE SUCCESSIVA (RIDUZIONE TEMPI FINO A 30%)
- DIMENSIONI AREA SENSIBILE SU RICHIESTA
- RANGE DI FUNZIONAMENTO: 0-500KV
- ALIMENTAZIONE 230V
- FUNZIONAMENTO A BATTERIA OPZIONALE